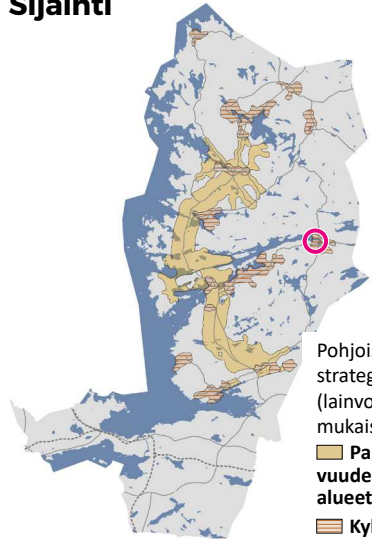
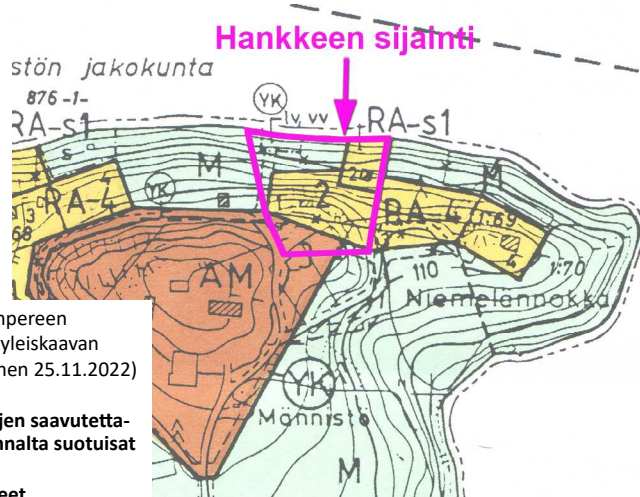


Kiinteistö 837-710-1-93

Sijainti



Ote ympäristöministeriön 16.6.1998 vahvistamasta Männistön rantakaavasta



RA-4 LOMA-ASUNTOJEN KORTTELIALUE
 Kullekin rakennuspaikalle saa rakentaa yhden, yksiasuntoisen loma-asuntorakennuksen saunatoiloiin yhteiseltä kerrosalaltaan enintään 100 m². Mikäli saunarakennus rakennetaan erilliseksi, saa sen kerrosala olla enintään 25 m². Lisäksi saa rakentaa talousrakennuksen, kerrosalaltaan enintään 25 m².

RA-s1 LOMA-ASUNTOALUE, JOKA VARATAAN SAUNAA VARTEN
 Alueelle saa rakentaa yhden saunarakennuksen, jonka kerrosala on enintään 30 m².

M MAA- JA METSÄTALOUSALUE
 Alueelle saa rakentaa vain maa- ja metsätaloutta palvelevia rakennuksia, joiden etäisyys rantaviivasta tulee olla vähintään 100 m.

AM MAATILOJEN TALOUSKESKUSTEN KORTTELIALUE
 Rakennuspaikalle saa rakentaa maatilan asuinrakennuksen sekä maa- ja metsätaloutta palvelevia rakennuksia.

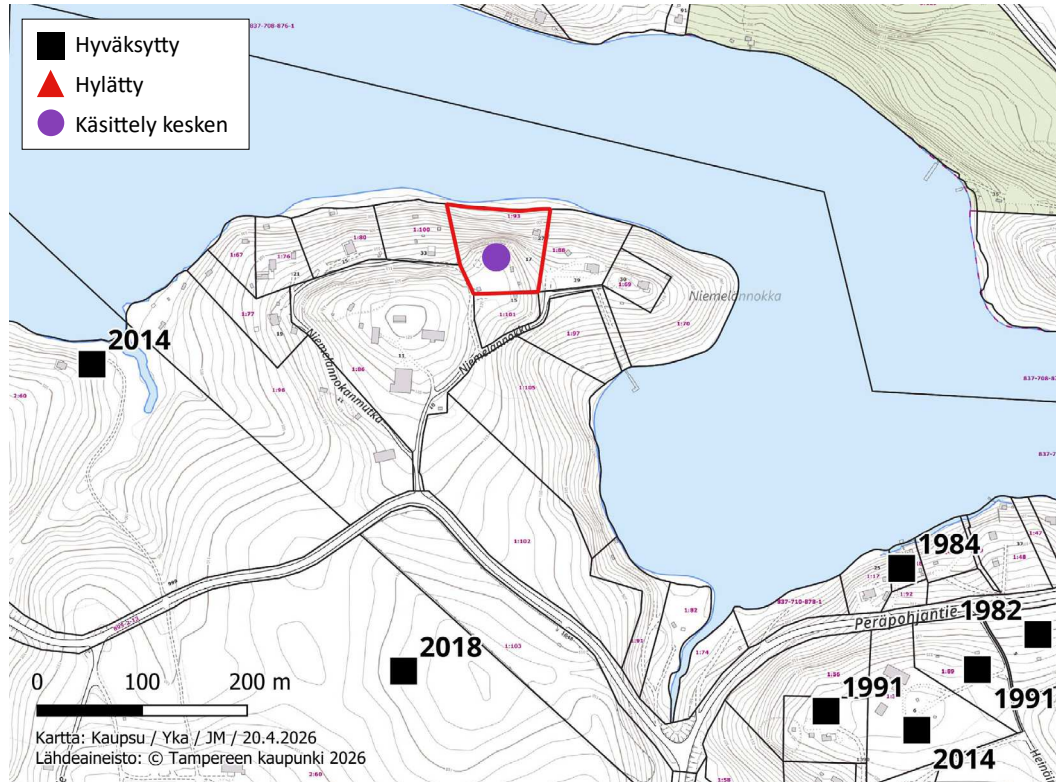
YK YHTEISKÄYTTÖISEN RANTAKAAVIEN OHJEELLINEN SIJAINTI
 ===

YK_{lv, vv} YHTEISKÄYTTÖINEN VENEVALKAMA- JA UIMARANTA-ALUE

2 KORTTELIN NUMERO

2 RAKENNUSPAIKAN NUMERO

Ote poikkeuslupatilannekartasta



Hankkeen asemapiirros

